

SIL BARCELONA

LA ÚNICA FERIA
LOGÍSTICA QUE REÚNE
A **TODA LA
SUPPLY CHAIN**



La 21ª edición del **SIL BARCELONA**, organizado por el Consorci de la Zona Franca de Barcelona, es la Feria anual líder en el Sur de Europa y el Mediterráneo en el que toda la cadena logística está representada: **transporte, logística, distribución, intralogística, almacenaje, supply chain** y nuevas tecnologías.

Toda la cadena se da de la mano en un solo evento durante 3 días, siendo un **punto internacional de negocios entre Europa, América Latina y el Mediterráneo.**

LA FERIA LÍDER DE LOGÍSTICA, TRANSPORTE, INTRALÓGISTICA Y SUPPLY CHAIN DEL SUR DE EUROPA

+ 650

empresas participantes

+ 250

eventos de empresas

+ 220

speakers

+ 50

países representados

¿QUÉ TE OFRECE EL SILBARCELONA?



EXPOSICIÓN
Negocios



CONGRESO
Conocimiento



NETWORKING
Decisores



INNOVACIÓN
Tendencias

SE CELEBRA EN PARALELO CON:

eDelivery Barcelona Expo & Congress



+ 50
empresas expositoras

+ 4.166
visitantes profesionales

Congreso de ALACAT 2019



+ 500
asistentes

20
países representados

Congreso Mundial de Zonas Francas



+ 1.000
asistentes de 78 países

350
zonas francas representadas

Congreso de Operadores Económicos Autorizados (OEA)



+ 200
asistentes

36
países representados

SILBARCELONA

PERFIL DEL EXPOSITOR

UNA FERIA
SECTORIZADA



42%

Transporte, logística, distribución y servicios derivados



31%

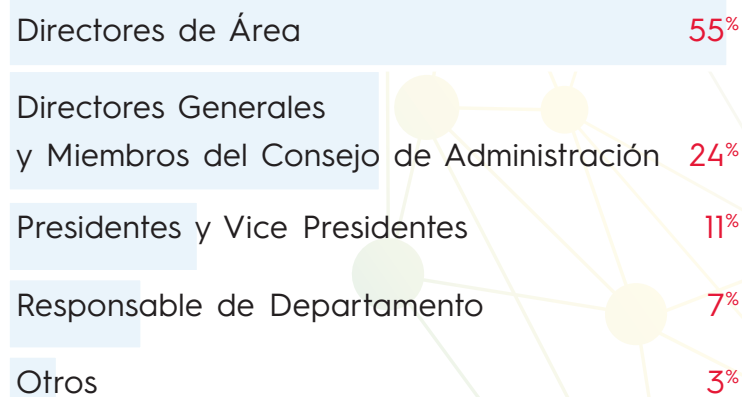
Intralogística, almacenaje y equipamiento



27%

Nuevas tecnologías y soluciones de TI

LOS VISITANTES SON DECISORES CON PODER DE COMPRA



90%

27% DE LOS VISITANTES PROVIENEN DE LOS SECTORES DEL **TRANSPORTE**, LA **LOGÍSTICA**, LA **DISTRIBUCIÓN** Y LOS **SERVICIOS** DERIVADOS

73% DE LOS VISITANTES PROVIENEN DE **TARGET INDUSTRIES**

15%



Gran distribución y alimentación

11%



Farmacéutico, hospitalario y cosmético

9%



Automoción

9%



Químico

8%



Siderurgia y metalurgia

7%



Textil, calzado y confección

7%



Bienes de equipamiento, maquinaria y electrónica

7%



Otros

(Incluyen: construcción, caucho y plástico, madera y papel, energía y medioambiente)

UN EVENTO CON LAS ÚLTIMAS TENDENCIAS DE LA CADENA LOGÍSTICA EN ACCIÓN

+ 150 NOVEDADES



● **STARTUP CONNECTION HUB**

Espacio exclusivo para startups que presentan soluciones disruptivas que impactan en la cadena de suministro.

● **1ª ACELERADORA DEL SECTOR LOGÍSTICO**

El SIL cuenta con la primera aceleradora logística que proporciona las herramientas para identificar, desarrollar y crear oportunidades de mercado, proporcionar métodos que faciliten la internacionalización de las iniciativas empresariales, para fomentar la inversión en startups y para incrementar el *networking* con potenciales socios corporativos.

● **SIL INNOVATION ZONE:**

Espacio donde se presentan proyectos de innovación logística.

● **PREMIO A LA MEJOR INNOVACIÓN DE LA FERIA***

**Jurado formado por 12 periodistas especializados del sector*

88% DE LOS VISITANTES ESTÁ SATISFECHO
CON **LAS INNOVACIONES DE LOS EXPOSITORES**

SILBARCELONA

ESPACIO DE **NETWORKING** EXCLUSIVO CON LOS DECISORES INDUSTRIALES DEL SECTOR

+ 3.500 REUNIONES RÁPIDAS



Alimentación y gran consumo **31,1%**



Químico, farmacéutico y sanitario **28,2%**



Textil **8,8%**



Electrónica y tecnología **7,3%**



Automoción **7,1%**



Maquinaria y siderurgia **6,9%**



Construcción e inmobiliario **5,4%**



Otros sectores **5,2%**

MATCH & MEET

Todos los visitantes deben rellenar un formulario en el que especifican qué tipo de empresa buscan en el SIL y qué sector es el que más le interesa. Los visitantes reciben una relación personalizada con las empresas expositoras afines en función de sus necesidades.

A través del área privada realizan una solicitud de reunión que la empresa expositora tiene que aceptar.

Las empresas expositoras acuden al SIL con una agenda de reuniones preestablecida.

+ 900 reuniones realizadas

LA MAYOR PLATAFORMA PARA LA COMUNICACIÓN Y PROMOCIÓN



in + **8.000** contactos

t + **5.100** seguidores

f + **2.800** fans

+ 180.000 visitas anuales en la *web*

+ 50 newsletters anuales

+ 3 Millones de *impactos* en la campaña de medios

1.163 artículos publicados

283 periodistas acreditados de *16 países*

SILBARCELONA

ELIGE LA MEJOR UBICACIÓN

PARA OBTENER LA MÁXIMA VISIBILIDAD



HASTA UN
25%
DE DESCUENTO ANTES
DEL 20 DE DICIEMBRE
DE 2018

PRECIOS SUELO FERIAL

PASILLO CENTRAL
(hasta 70 m²)

260 €/m²

PASILLO CENTRAL
(a partir de 71 m²)

250 €/m²

ZONA 1

240 €/m²

m ²	ZONA	PRECIO m ² + STAND	PRECIO CON DESCUENTO m ² + STAND	
49 m ²	Pasillo Central	16.720 €	13.535 €	stand carpintería
36 m ²	Pasillo Central	12.430 €	10.090 €	
25 m ²	Zona 1	8.300 €	7.100 €	
12 m ²	Zona 1	4.270 €	3.694 €	
9 m ²	Zona 1	3.340 €	2.908 €	
12 m ²	Zona 1	3.970 €	3.394 €	stand modular
9 m ²	Zona 1	3.115 €	2.683 €	

*Stand de carpintería básico. La oferta incluye suelo ferial
** IVA no incluido en los precios

***NO INCLUIDO TASAS DE INDUSTRIA NI CONSUMO ELÉCTRICO

**UN CONGRESO
COMPLETO
CON LOS MEJORES
EXPERTOS
EN LOGÍSTICA**



27 SESIONES

220 SPEAKERS

+ 120 CASOS DE ÉXITO

+ 3.200 ASISTENTES
CON PODER
DE DECISIÓN

PATROCINIOS CONGRESO

PLATINUM	ROOM	GOLD	SILVER
15.000 €	9.000 €	6.000 €	4.000 €

IVA NO INCLUIDO



SILBARCELONA

expo & congress

26-28 Junio 2019

//B2B

NUESTRO ÉXITO,
QUE TU NEGOCIO CREZCA

Se celebra en paralelo con:



Organizado por:



Entidad formada por:



www.silbcn.com • sil@elconsorci.es • +34 93 263 81 50 • #sil2019